

## Endlich: Die raffinierte Dachkontrolle mit verdecktem Einbau ist da !

Bis anhin konnten genutzte Dachflächen wie Loggias und Terrassen, mit ihren meist heiklen Anschlussdetails an Schiebefenster, Geländerbefestigungen etc. gar nicht oder nur mühsam, mit viel Aufwand auf Undichtigkeit kontrolliert werden. Periodische Kontrollen stark genutzter Dachflächen waren immer mit grossem Aufwand verbunden.

Das muss nicht mehr sein, denn jetzt gibt es den: **dichtX – Kontrollstutzen**.

### dtX – Kontrollstutzen

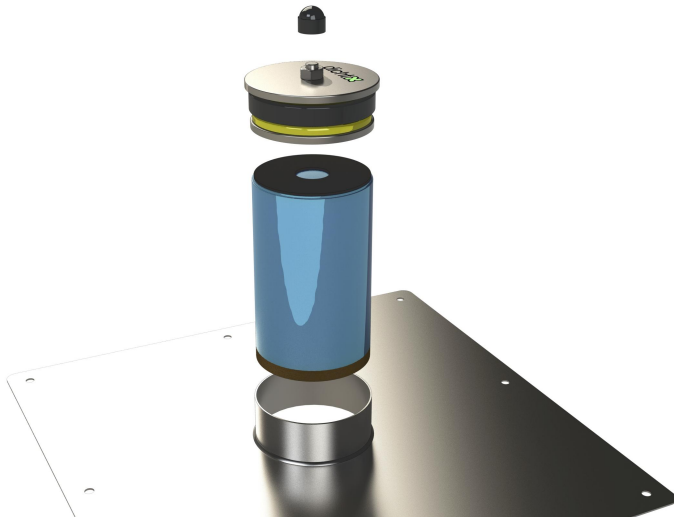
- Einbau flächenbündig oder unter der Nuttschicht (unsichtbar)
- Einfache Montage
- Seriöse Dachkontrollen bei Flachdachbereichen und Abdichtungsdetails

### Vorteile für Unternehmer und Firmen

- Teilabnahmen der stark frequentierten Flächen
- Prüfung jederzeit und ohne Aufwand "Mit Gewissheit, dichtes Flachdach"
- Heikle Abdichtungen bereits während Bauphase auf Dichtigkeit kontrollieren
- Dichtigkeit > einfach kontrollieren und nachweisen
- Facility Management > Kosteneinsparung im Unterhalt bereits ab erstem Jahr
- Gebäude-Geeks > für die, die nur das Beste an Ihrem Gebäude wollen
- BOOM-ready > FM-Kombination mit Monitoring möglich

### Warum

- Früherkennung von Wasserinfiltrationen (war bisher kaum möglich)
- Periodische Dachkontrollen ohne Zusatzaufwand
- Kein Aufschneiden der Abdichtung/Wärmedämmung zur Kontrolle notwendig
- Verminderung des Schadenpotentials über grösseren Zeitraum



# dichtX – Kontrollstutzen | factsheet

## Modell dtx-KS-40-100

Rohrhöhe	40mm
Durchmesser	100mm ø Innendurchmesser
Höhe	○ ab OK-Isolation 45mm + 20mm ○ Total 65mm
Grundplatte	L450 x B450mm

## Modell dtx-KS-40-150

Rohrhöhe	40mm
Durchmesser	150mm ø Innendurchmesser
Höhe	○ ab OK-Isolation 45mm + 20mm ○ Total 65mm
Grundplatte	L450 x B450mm

- Material**
- Stutzen Cr-Ni-Stahl / 1.5mm
  - Dämmkern XPS L=280mm
  - Dämmkernlänge einpassbar

### Produkteigenschaften

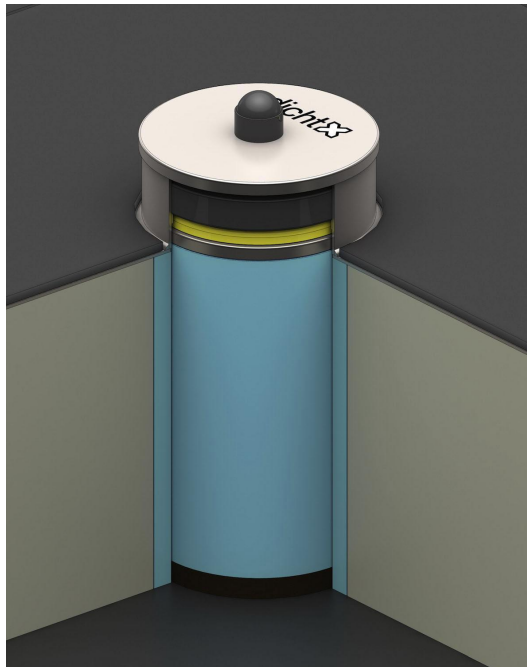
- Hochwertiger Verschlussstopfen
- Hochwertige Materialien
- Solide Materialdimensionierung
- Einfacher Einbau
- Korrosionsfrei

### Voraussetzung für den Einbau

- Gefälle 1.5% (SIA 271)
- Saubere Grundlage
- Trockener Belag

### Gut zu Wissen

- Dämmkern aus XPS
- Dämmkern mit Klettverschluss an Deckel  
= einfaches herausziehen des Dämmkern  
= einfacher Austausch des Dämmkern
- Mit Schaumstoffteil für Toleranzausgleich
- Zusammengestellt in der Schweiz



Kontakt: **dichtX GmbH**  
Oberdorfstrasse 12  
CH-8463 Benken, ZH  
Switzerland

Homepage: [www.dichtX.com](http://www.dichtX.com)  
Email: [frontdesk@dichtx.com](mailto:frontdesk@dichtx.com)  
Telefon: +41 (0)44 545 85 21