

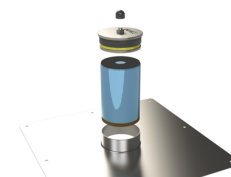
## **DEVI-TEXT**

### **dichtX – Kontrollstutzen**

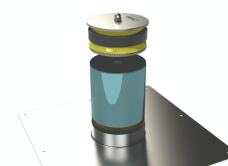
**NPK 486.00** Kontroll- und Monitoringsysteme zu Abdichtungen aus bitumenhaltige Dichtungsbahnen

**R 486.790** **Kontrollstutzen für den Einbau unter der Nutzschicht**  
 Lieferant: dichtX GmbH, 8463 Benken, Telefon 044 545 85 21/ E-Mail: [frontdesk@dichtx.com](mailto:frontdesk@dichtx.com)

**R486.791** **Modell DTX-KS-40-100**  
 Cr-Ni-Stutzen: 1.5mm  
 Stutzenhöhe: 40mm  
 Einbauhöhe: ab 65mm  
 Durchmesser: 100mm  
 Grundplatte: 450x450mm  
 Dämmkern aus XPS zum einkürzen für variable Dämmstärken (l=280mm)  
 Mit mechanischem Abschlussdichtstopfen inkl. CNS Abdeckkappe  
 Einbauanforderungen:  
 Untergrund mind. 1.5% Gefälle



**R486.792** **Modell DTX-KS-40-150**  
 Cr-Ni-Stutzen: 1.5mm  
 Stutzenhöhe: 40mm  
 Einbauhöhe: ab 65mm  
 Durchmesser: 150mm  
 Grundplatte: 450x450mm  
 Dämmkern aus XPS zum einkürzen für variable Dämmstärken (l=280mm)  
 Mit mechanischem Abschlussdichtstopfen inkl. CNS Abdeckkappe  
 Einbauanforderungen:  
 Untergrund mind. 1.5% Gefälle



Produktdatenblatt, Technische Infos, Preise und Montageanleitung unter: [www.dichtX.com/KS](http://www.dichtX.com/KS)

Bestellen unter:

**dichtX GmbH**  
 Oberdorfstrasse 12  
 CH-8463 Benken, ZH  
[www.dichtX.com](http://www.dichtX.com)

email: [frontdesk@dichtx.com](mailto:frontdesk@dichtx.com)  
 Tel. +41 44 545 85 21