

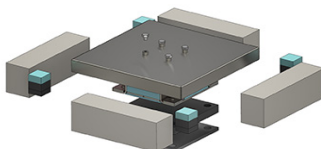
TEXTES DE SOUMISSION Console dichtX - FRANÇAIS

100.001 Livrer console dichtX

Console de fixation individuelle pour les toits plats isolés thermiquement.
 Hauteurs de montage : mm 120/ 140/ 160/ 180
 Réglable en hauteur : +/- 10 mm
 Dimensions extérieures : mm 380
 Eléments porteurs : acier inoxydable 1.4301
 Tablette de raccordement pour pare-vapeur, étanchéité de chantier et l'étanchéité.
 4 douilles à filetage intérieur M10 soudées et non pénétrantes dans l'étanchéité pour le montage ultérieur des éléments de construction tels que balustrades, pergolas, etc.

Composants du module de console :

1x module de console
 4x isolation des vis
 4x isolation des flancs PIR-M mm80
 1x isolation de compensation
 4x vis de protection filetée
(Remarque : le matériel de montage n'est pas compris dans la livraison).



Fournisseur :

Pestallozzi SA
 Technique de l'acier
 Rte de Denges 28D
 CH-1027 Lonay
 Téléphone : 021 811 37 60
 Homepage : www.pestallozzi.com
 Email: technique-acier@pestallozzi.com

101.01	<i>dichtX-Console 120</i>	pce	1.0 à	Fr.
101.02	<i>dichtX-Console 140</i>	pce	1.0 à	Fr.
101.03	<i>dichtX-Console 160</i>	pce	1.0 à	Fr.
101.04	<i>dichtX-Console 180</i>	pcs	4.0 à	Fr.

100.002 Montage de la console dichtX dans le béton, y compris la livraison du matériel de fixation.

4 pièces d'ancrage adhésif M12 - 8.8 (galvanisé à chaud ou inox), selon la marque, à vérifier (EN 1993 et EN 1992)
 Profondeur minimale de pose 120mm
 4 pcs. contre-écrous sur béton, y compris rondelles
 4 écrous inox M12 avec rondelle, pose sur les tiges d'ancrage et ajustage.

Stocker temporairement l'isolation des flancs et des vis du module de console en cas de pose ultérieure.

Poser la console.
 Fixation de la console au moyen de 4 pcs. écrous inox M12 et rondelles.
 Remettre en place les isolations des vis et des flancs.
Les instructions de montage actuelles sont à appliquer, voir www.dichtx.com

111.01	Montage de la console dichtX dans le béton, y compris la livraison du matériel de fixation.	pcs	7.0 à	Fr.
--------	---	-----	-------	-------	----------

100.003 Étanchéité provisoire (cloisonnement) dichtX Console, raccordement au pare-vapeur/ à l'étanchéité durant la construction.

Le pare-vapeur doit être relevé sur les flancs de la console et être raccordé de manière étanche aux surfaces verticales.

Formations d'angle : 4 pièces
 Dimensions extérieures : mm 380x380
Les instructions de montage actuelles sont à appliquer, voir www.dichtx.com

121.01	Raccord étanche de la dichtX-Console au pare-vapeur et à l'étanchéité durant la construction	pcs	7.0 à	Fr.
--------	--	-----	-------	-------	----------

100.004 Raccord de l'étanchéité console dichtX

Mener l'étanchéité sur le plateau et la raccorder sur la plaque de collage.
 Étanchéité possible aussi avec du plastique liquide, à inclure si nécessaire.
 Plateau de raccordement avec surface de collage en acier inox 1,5 mm, abrasé en usine.
 Dimensions : mm 380x380
 Résistance à la chaleur de courte durée (inflammable).
 Les surfaces minimales de raccordement doivent être respectées conformément au système d'étanchéité.
Les instructions de montage actuelles sont à appliquer, voir www.dichtx.com

131.01	Montage de la console dichtX dans le béton, yc. la livraison du matériel de fixation	pcs	7.0 à	Fr.
--------	--	-----	-------	-------	----------

Fiche produit, informations techniques, données CAD et instructions de montage sur : www.dichtX.com/konsole

Commander chez :

Pestallozzi SA
 Technique de l'acier
 Rte de Denges 28D
 CH-1027 Lonay

Téléphone : 021 811 37 60
 Homepage : www.pestallozzi.com
 Email: technique-acier@pestallozzi.com